

# idee!

DAS MAGAZIN DER IDEENSTADTWERKE

## Immer auf der Sonnenseite!

Photovoltaik muss nicht kompliziert sein. Gemeinsam mit unseren Expert\*innen klären wir deine Fragen zur Solarenergie.

## Chilliger Job oder schweißtreibende Arbeit?

Haben Saunameister\*innen womöglich den entspanntesten Job der Welt? Wir blicken hinter die Fassade und prüfen, wie ein Arbeitstag in der Sauna wirklich aussieht.

## Läuft bei dir!

Oder rollt's bei dir? Wir hören uns um, wie unsere Elektroflitzer in Neustadt ankommen.



### VORWORT

Kund\*innen-Service: Teamleiterin Justine richtet ein paar persönliche Worte an euch.

### WARUM SETZT DU AUF DIE STADTWERKE?

Geschäftskunde im Interview – wir wollen es genauer wissen und fragen fairKauf Geschäftsführer Klaus Hibbe, warum er auf die Stadtwerke als Energieversorger setzt.

### IMMER AUF DER SONNENSEITE

Spontane Beratung gefällig? Gemeinsam mit unseren Expert\*innen klären wir deine Fragen rund ums Thema Photovoltaik.

### CHILLIGER JOB ODER SCHWEISSTREIBENDE ARBEIT?

Wie entspannt ist das Arbeiten in der Sauna wirklich? Lass' dir von Flo und Veronika erklären, was hinter der entspannten Fassade der Saunawelt steckt.

## ICH UND DIE IDEENSTADTWERKE

Gemeinsam mit den Ideenstadtwerken hat sich Ira Odlozinski für die Grundschule Mandelsloh/Helstorf eingesetzt. Über Crowdwerk hat sie Spenden für einheitliche Schultrikots gesammelt und mehrere Sponsoren akquiriert – mit vollem Erfolg und Ideenstadtwerke-Bonus obendrauf! Die Trikots sind inzwischen angekommen und werden von den Kids mit Begeisterung getragen. Auf dem Radar hatte Ira die Crowdfunding-Plattform durch eine ansprechende Zeitungsanzeige. Diese ist ihr nämlich durch das auffällige Design und den ungewöhnlichen Namen positiv im Gedächtnis geblieben. „Es hat sich vieles zusammengesfügt“, erzählt sie. „Erst dachten wir, wir kriegen das nötige Geld im Elternkreis zusammen, aber die Trikots waren dann doch viel teurer als gedacht. Dann habe ich mich an Crowdwerk erinnert. Besonders toll finde ich, dass hier auch Privatleute ihr Projekt einstellen können. Echt eine schöne Sache!“ Und auch wenn der Weg von der ersten E-Mail bis zum Start des Projektes zunächst neu und unbekannt war, hat sich Ira doch sehr schnell einen Überblick verschaffen können. „Jetzt weiß ich wie alles läuft und wäre auf jeden Fall bereit für ein weiteres Projekt!“



Interesse geweckt? Dann schau vorbei unter [www.crowdwrk.de](http://www.crowdwrk.de) und entdecke unsere aktuellen Projekte!

### IDEENSTADTWERKE IN ZAHLEN

Es ist Zahltag! Wir liefern spannende Zahlen und Fakten rund um die Ideenstadtwerke-Welt.

### LÄUFT BEI DIR!

Läufst du noch oder fährst du schon? Wir haben Carsharing-Nutzer\*innen befragt, wie unser E-Carsharing im Alltag so ankommt.

### MELDUNGEN

Neue Kurse und Anwendungen frisch vom Kurs- und Wellnessmanager serviert! Erfahre mehr über Aqua Tabata und das Massageangebot im Balneon.

### MELDUNGEN

Tierfreund\*innen und Eventjunkies aufgepasst – diese Meldungen solltet ihr euch nicht entgehen lassen.



Justine Braunack, Teamleiterin Kund\*innen-Service der Ideenstadtwerke



Moin liebe\*r Leser\*in, es war eine rasante Zeit für mich: Nach meiner Ausbildung zur Industriekaufrau und weiteren vier Jahren in der Wasserwirtschaft entschied ich mich dazu, meinen Horizont zu erweitern. Ich wollte nicht nur zu Wasser, sondern auch rund um Strom, Gas, Glasfaser und PV-Anlagen beraten. Seit September 2021 bin ich nun Mitarbeiterin der Ideenstadtwerke und hätte mir zuvor niemals vorstellen können, Teil eines so großartigen Teams zu werden. Und jetzt darf ich auch noch ein Teil der aktuellen Ausgabe der idee! sein. Dass ich dann auch noch die Chance bekommen habe das Team des Kund\*innencenters zu leiten, hat mir alle Sorgen und Ängste genommen, die der Jobwechsel damals mit sich brachte. Die letzten drei Jahre vergingen wie im Flug. Es liegt eine aufregende Zeit hinter mir und meinem Team. Wir sind innerhalb von drei Jahren auf stolze 14 Mitarbeiter\*innen gewachsen. Und das natürlich nicht ohne Grund. Wir hatten einige Hürden und Hindernisse zu überwinden. RASANNNT hat innerhalb kürzester Zeit über 10.000 Kund\*innen gewonnen, was unser Anfragesvolumen massiv gesteigert hat. In dieser Zeit waren wir nur bedingt zufriedenstellend telefonisch erreichbar. Das Anrufvolumen und die Anrufdauer hatte sich vervierfacht. Dafür entschuldigen wir uns. Es war für uns im Kund\*innenservice keine einfache Zeit. Wir kamen von der Coronakrise direkt in die Energiekrise.

Guter Kund\*innenservice ist für mich rasan(n)t, unkompliziert, persönlich und einfühlsam. Wir nehmen uns für alle Kund\*innen Zeit, um die Anliegen individuell zu lösen. Natürlich entwickelt sich dieses Vorhaben auch einmal zu einem Balance-Akt, wenn zum Beispiel während der Jahresverbrauchsabrechnung tausende Kund\*innen gleichzeitig versuchen uns zu erreichen. Wir können mit unseren Kund\*innen trotzdem oft zusammen lachen und stehen ihnen auch in den schwierigen Momenten zur Seite. All das macht uns zu kleinen Allround-Talenten. Wir wollen und müssen uns ständig weiterentwickeln und weiterbilden. Gerade, weil wir noch einige Projekte vorhaben, um den Kund\*innenservice zu verbessern. Wenn unser Servicecenter einmal zu hat, ist dies zumeist der Grund. Besuch' unser Kund\*innencenter doch einmal zu den gewohnten Öffnungszeiten und lass' dich persönlich beraten. Außerdem sind wir natürlich per Mail, Whatsapp, über Social Media oder telefonisch für dich erreichbar oder vereinbaren einen Rückruftermin. Einige Fragen lassen sich sicherlich auch schon über unsere Homepage beantworten, schau' doch gerne mal vorbei. Dort findest du alle Angebote, Preise und aktuelle News rund um die Themen der Ideenstadtwerke. Also liebe\*r Leser\*in: Nimm dir die Zeit und schau dir das tolle neue Magazin an. Es hält viele spannende Beiträge für dich bereit!

*Justine Braunack*

Dein idee! Team



Steffen Schlakat-Hagemann // St. Redaktion/ V.i.S.d.P.



Rike Stendel // Ri. Grafik/ Redaktion



Markus Rocznik // Ma. Redaktion



Laura Gähle // La. Redaktion



Nikole Speidel // Ni. Redaktion



Henrik Bartsch // He. Redaktion

TEAM TEAM



# WARUM SETZT DU AUF DIE STADTWERKE?

Die Stadtwerke versorgen in Neustadt nicht nur Privathaushalte, sondern auch zahlreiche Geschäftskund\*innen mit Strom und Gas, darunter auch fairKauf. Wir hatten die Gelegenheit, ein aufschlussreiches Gespräch mit Klaus Hibbe, geschäftsführender Vorstand von fairKauf, zu führen.



Klaus Hibbe ist geschäftsführender Vorstand von fairKauf

**Moin Klaus Hibbe! Könntest du fairKauf kurz vorstellen und erläutern, welche Dienstleistungen oder Produkte ihr anbietet?**

fairKauf ist eine als gemeinnützige Genossenschaft unabhängige ökumenische Initiative und ein vom christlichen Menschenbild getragenes Wirtschaftsunternehmen. Wir betreiben eines der bundesweit größten Warenhäuser für gebrauchte Gegenstände des Alltags mit acht Filialen in Hannover und der Region. Über die praktische Tätigkeit im Einzelhandel – Hand in Hand mit den regulären Beschäftigten und durch deren Anleitung – werden Arbeitsuchende qualifiziert und

verbessern so ihre Chancen auf dem Arbeitsmarkt. Gleichwohl erleichtert fairKauf dank günstiger Preise Menschen mit geringerem Einkommen die Teilhabe am gesellschaftlichen Leben und bietet ihnen nahezu alle alltagsnotwendigen Waren. Von Spender\*innen nicht mehr benötigte Waren werden bei neuen Besitzer\*innen fortgesetzt genutzt. Damit fördert fairKauf die Kultur des guten Gebrauchten und schont die Umwelt.

**Seit wann seid ihr Kunde bei den Stadtwerken und welche Dienstleistungen nutzt du sowohl geschäftlich als auch privat?**

Wir nutzen geschäftlich sowie privat Gas- und Stromanschlüsse der Stadtwerke. Zudem habe ich letztes Jahr privat eine PV-Anlage und einen Glasfaseranschluss der Stadtwerke in Betrieb genommen.

**Was war der ausschlaggebende Grund für die Entscheidung, die Stadtwerke als euren Versorger zu wählen?**

Wir verfolgen den Grundsatz „aus der Region für die Region“ und prüfen zuerst lokale Dienstleistungsangebote auf ihre Wirtschaftlichkeit.

**Hast du spezielle Angebote der Stadtwerke genutzt, die auf Geschäftskund\*innen zugeschnitten sind, und wenn ja wie bewertest du diese?**

Ja, wir haben von einem Sondervertrag für den Energiebezug profitiert.

**Wie beurteilst du die Unterstützung und die individuellen Lösungen der Stadtwerke, die wir für dein Unternehmen bieten?**

Sehr positiv. Die Stadtwerke Neustadt



bieten kompetente, fachlich fundierte Beratung und schnelle Bearbeitungszeiten.

**Wie bewertest du die Zuverlässigkeit und Qualität der von den Stadtwerken gelieferten Dienstleistungen?**

Die Dienstleistungen sind sehr zuverlässig und reibungslos – genau das, was wir von einem lokalen Versorger erwarten.

**Welche Rolle spielen die Stadtwerke deiner Meinung nach in der lokalen Wirtschaft und Gemeinschaft?**

Die Stadtwerke sind ein wichtiger Förderer lokaler Initiativen, wodurch die Wertschöpfung in der Region bleibt.

**Siehst du in Zukunft Möglichkeiten einer Partnerschaft mit den Stadtwerken? Gibt es Pläne für neue Projekte oder erweiterte Zusammenarbeit?**

Wir überlegen, die Abgabe einer Warenspende für fairKauf mit einer Bonusaktion der Stadtwerke Neustadt zu kombinieren.

**Hast du abschließend noch Vorschläge oder Wünsche, wie die Stadtwerke ihre Angebote für Geschäftskund\*innen weiter verbessern könnten?**

Ein weiterer Ausbau des Onlineportals wäre wünschenswert.

**Vielen Dank für das Interview! Wir wünschen fairKauf weiterhin viel Erfolg in der Region Hannover und natürlich besonders in Neustadt.**

♥//He.



# Immer auf der Sonnenseite mit der LeineSolar Pro

In deiner Nachbarschaft werden immer mehr Dächer mit Photovoltaikanlagen geschmückt. Kein Wunder, denn durch die Kraftpakete kannst du deinen eigenen Ökostrom produzieren und eine Menge Geld sparen. Aber wie läuft das eigentlich konkret und was gibt es zu beachten? Wir klären auf!

Endlich wieder Frühling: Die Tage werden länger und die Temperaturen steigen. Du bist voller Energie und möchtest den Garten für den ersten Grillabend des Jahres wieder in Topform bringen. Die Sitzcke ist nicht mehr die neuste und auch die Hecke müsste mal wieder gestutzt werden. Aber es gibt doch sicher noch viel mehr zu tun? Bestimmt lässt sich noch so einiges optimieren. Du schaust dich um und dein Blick fällt aufs Dach und die große, ungenutzte Dachfläche. Viele in deiner Nachbarschaft haben schon Photovoltaikanlagen und auch dich beschäftigt der Gedanke schon länger. Es wäre doch zu schön, wenn du die Sonne für dich arbeiten lässt und du Ökostrom vom eigenen Dach beziehen könntest?

Bisher hattest du die nie Zeit, dich intensiver mit dem Thema auseinanderzusetzen. Du bist dir unsicher, denn eine Photovoltaikanlage ist auf den ersten Blick ein großes Investment und so eine Entscheidung triffst du nicht von heute auf morgen – vor allem nicht, ohne dich vorher gründlich informiert zu haben.

Doch an ausreichend Informationen soll es nicht mangeln! Wir wollen deine Fragen beantworten und dir die wichtigsten Infos in aller Kürze mit auf den Weg geben. Denn eins ist sicher: Bist du erst einmal bestens informiert, fällt dir die Entscheidung garantiert leichter.

Natürlich stehen dir unsere Photovoltaik-Expert\*innen bei Fragen immer zur Seite und beraten dich auch gern persönlich. Falls du deinen Beratungstermin aber nicht mehr abwarten kannst und am liebsten sofort mehr Infos haben möchtest, laden wir dich hiermit zu einer kleinen Beratung mit unserer Photovoltaik-Expertin Jenny ein. Also, re-

den wir nicht länger um den heißen Brei, auf geht's!

**Hi Jenny! Du sag mal, so eine große Photovoltaik-Anlage ist in der Anschaffung ja schon nicht ganz günstig. Lohnt sich die Anschaffung für mich denn überhaupt?**

Natürlich lohnt sich das!

Stell dir einfach mal vor:

Du wohnst mit deinem Partner oder deiner Partnerin und zwei Kindern in einem Haus und hast einen Arbeitspreis von 31,77 Cent pro Kilowattstunde (kWh) und dein Stromverbrauch pro Jahr liegt in etwa bei 3.500 kWh. Deine Stromkosten ohne Photovoltaikanlage würden somit bei 1.111,95 Euro zuzüglich der Grundgebühr liegen.

Jetzt nehmen wir mal an, du hättest eine Photovoltaikanlage wie unsere LeineSolar Pro und hast dich zum Beispiel für die 6,30 Kilowattpeak (kWp) SolarEdge-Anlage mit einem 4,6 kWh-Speicher entschieden. Die Anlage ist nach Süden ausgerichtet und wurde mit einem Neigungswinkel von 43 Grad auf deinem Dach installiert. In diesem Fall hättest du ein Gesamterzeugnis von etwa 6.580 kWh pro Jahr und kannst etwa 2.640 kWh für den Eigenverbrauch nutzen. Das bedeutet, du könntest jedes Jahr 838,72 Euro durch die eingesparten Kilowattstunden sparen.

**Und was passiert mit der überschüssigen Energie?**

Die geht natürlich nicht verloren. Im Gegenteil: Die ist sogar richtig nützlich und du kannst daran noch verdienen, indem sie in das Netz eingespeist wird.



Jenny ist Expertin im Bereich Photovoltaik und beantwortet dir alle Fragen rund ums Thema.





♥ Ingo, Jenny & Mirko (v.l.) sind Teil unseres Photovoltaik-Expert\*innen-Teams und beraten dich gerne.

Dafür erhältst du die sogenannte Einspeisevergütung, die aktuell 8,11 Cent beträgt. Für die übrigen 3.940 kWh erhältst du also noch zusätzliche 319,14 Euro und kannst bis zu 1.157,86 Euro an Stromkosten pro Jahr sparen.\*

Sehr gute Frage! Wir haben jetzt nur die Werte für ein Jahr im Ganzen betrachtet. Natürlich ist die Produktion deines Stroms immer von den Jahreszeiten und der Witterung abhängig. Auch dein Verbrauch variiert und ist nie konstant. Daher gibt es mal Zeiten der Überproduktion, in denen du mehr Strom ins Netz einspeisen wirst. Es gibt aber auch Zeiten, in denen dein Verbrauch höher als die produzierte Energie sein wird. In diesem Fall beziehst du dann Strom aus dem Netz. Mit einem guten Lastmanagement und einem Speicher kannst du zwischen den beiden Fällen aber einen super Ausgleich schaffen und einen hohen Anteil deines eigenen Stroms verbrauchen. Die Menge an Strom, die du aus deiner PV-Anlage nutzen kannst, ohne dass du Strom aus dem öffentlichen Netz beziehen musst, wird übrigens Autarkiegrad genannt. Mit Speicher kann dieser bei 70 bis 80 Prozent liegen!

**Dürfen wir vorstellen:  
Unsere SolarEdge 6,30 kWp**

- 15 x 420W Fullblack-Module
- Inkl. Batteriespeicher mit 4,6 kWh Kapazität
- Inkl. Montage & Anschlusskosten
- Made in Germany
- Liefert Notstrom

Hier anfragen: [stadtwerke-neustadt.de/pro](http://stadtwerke-neustadt.de/pro)

\*Das haben wir mit Hilfe des SolarEdge Reports für dich berechnet.

**Aber Moment mal. Du hast eben gesagt ich produziere 6.580 kWh und mein Stromverbrauch liegt bei 3.500 kWh. Wieso kann ich dann nur ca. 2.640 kWh meiner produzierten Energie nutzen und nicht die vollen 3.500 kWh? Wenn ich doch pro Jahr mehr Energie produziere, als ich verbrauche, könnte ich doch eigentlich 100 Prozent meines Energiebedarfs mit der Anlage decken und müsste gar keinen Abschlag mehr zahlen?**

**Also ist ein Speicher schon sinnvoll?**

Ja, auf jeden Fall! Bei Dunkelheit produziert deine Anlage zum Beispiel keine Energie. Auch schlechtes Wetter führt im Vergleich zu einem sonnigen Tag zu einer geringeren Stromproduktion. Mithilfe des Speichers kannst du den produzierten Strom vom Tag zwischenspeichern und ihn so auch noch abends und in der Nacht

**Übrigens!**

**Deine SolarEdge Anlage entspricht 133 gepflanzten Bäumen und du sparst 2,9 Tonnen CO<sup>2</sup> ein.**



verbrauchen, bis der nächste Tag anbricht. Außerdem hilft er dir, falls es mal zu einem Netzausfall kommen sollte – dann schaltet sich nämlich der Notstrombetrieb ein. Kurz gesagt: So kannst du Sonnenstunden konservieren.

**Super! Wie lange habe ich dann was von meiner PV-Anlage? Die Anschaffung soll ja schon ein Investment für die Zukunft sein.**

Je nach Hersteller hast du eine Garantie zwischen zehn und 25 Jahren. Die Haltbarkeit ist aber natürlich noch viel länger. Du wirst also lange Zeit von deiner PV-Anlage profitieren können.

**Und wie läuft die Installation ab, wenn ich mich für die LeineSolar Pro entscheide?**

Sobald dein Auftrag bei uns eingegangen ist, leiten wir alles Weitere in die Wege. Vor der Installation kommen wir bei dir vorbei, schießen ein Drohnenvideo von deinem Dach, schauen nach deiner Stromverteilung und planen deine Anlage mit der optimalen Dachbelegung. Im Anschluss erhältst du ein Angebot. Wir informieren unsere Installateur\*innen und vereinbaren mit dir die Termine für den Aufbau und den Anschluss. Du buchst also quasi das Rundum-Sorglos-Paket!

**Apropos rundum sorglos – wie sieht es denn mit der Instandhaltung aus? Ist die PV-Anlage sehr pflegeintensiv? Muss ich sie regelmäßig putzen oder was ist, wenn Schnee darauf liegen bleibt?**

Bei unserer LeineSolar Pro musst du dich weder um die Wartung, noch um die Instandhaltung kümmern. Alles wird automatisch durch unser Monitoring überwacht. Groben Schmutz kannst du ganz einfach nach Bedarf mit ein bisschen klarem Wasser entfernen. Nur bei Schnee fällt es der Anlage etwas schwer, Energie zu produzieren. Praktisch: Hier übernimmt die Neigung der Module die Arbeit für dich. Bereits ab 30 bis 40 Grad Neigung rutscht der Schneebelag oft von ganz allein herunter. Alles, was du tun musst, ist also auf besseres Wetter zu warten. Solltest du den Schnee doch mal selbst räumen wollen, nimm am besten einen weichen Besen, der die Module nicht beschädigt oder zerkratzt.

**Alles klar, jetzt weiß ich Bescheid. Danke, Jenny!**

Vollgepackt mit neuen Infos verlässt du unsere Spontanberatung und das Thema Photovoltaik fühlt sich für dich nun schon viel greifbarer an. Wir hoffen, du konntest viel Wissen für dich mitnehmen und hast vielleicht ein paar weniger Fragezeichen im Kopf. Solltest du mit dem Gedanken spielen, eine LeineSolar Pro auf deinem Dach installieren zu lassen, lass es uns wissen. Wir bauen PV-Anlagen und Speicherlösungen von der Planung über die Montage bis zum Elektroanschluss in Eigenregie - sozusagen aus einer Hand. Wir sind vor Ort und kümmern uns darum, dass die Anlage in null Komma nichts auf deinem Dach ist!

♥ //Ni & La.





# CHILLIGER JOB ODER SCHWEISSTREIBENDE ARBEIT?

Arbeiten in der Sauna muss super entspannt sein: ein bisschen Aufguss hier, ein bisschen quatschen da. So oder so ähnlich sieht der Arbeitstag eines Saunameisters oder einer Saunameisterin zumindest in der Vorstellung mancher Menschen aus. Aber ist das wirklich der Fall? Um diese Frage genauer unter die Lupe zu nehmen, haben wir unsere Saunameister\*innen Flo und Veronika im Balneon bei der Arbeit besucht.



Es ist 7 Uhr und wir treffen Flo und Veronika in der Sauna. Die beiden sind bereits eine halbe Stunde vor Ort und legen gerade die frisch gewaschene Wäsche vom Vortag zusammen. Arbeitsbeginn erst um 10 Uhr, wenn die Sauna aufmacht? Weit gefehlt! Bereits um 6:30 Uhr beginnt die Frühschicht mit der Arbeit. Ab dann wird der Saunabereich in den kommenden drei Stunden erstmal geschrubbt und wieder auf Vordermann gebracht, sodass pünktlich zur Öffnung der Saunapforten alles glänzt. Und das bringt die Saunameister\*innen bereits vorm Aufheizen der Saunen schon gut ins Schwitzen: Der Boden wird gereinigt, die Fenster geputzt, das Obst geschnitten und die Saunen in ihren Ursprungszustand versetzt. Da sammelt sich während eines Saunatages nämlich so einiges an: Von Blättern des Banja-Aufgusses, die sich gern in jeder Ecke verstecken über Birkensud und Salzurückstände bis hin zu Peelings. Und obwohl die Saunameister\*innen auch zwischendurch immer wieder für Ordnung und Sauberkeit sorgen, ist eine Grundreini-

gung am Morgen unerlässlich. Damit später auch die Gäste ins Schwitzen kommen, müssen die Saunen noch auf Temperatur gebracht werden. Jede Sauna braucht unterschiedlich lang zum Aufheizen, daher haben sich unsere Saunaprofis einen Plan erstellt, wann sie welche Sauna starten – schließlich sollen die Saunen nicht zu früh gestartet werden und damit unnötig Energie verbrauchen.



„Jeder weiß, was zu tun ist, ohne dass wir uns viel sagen müssen. Wir sind echt ein eingespieltes Team.“

Flo



**Funfact:** Die größte Sauna braucht bei Weitem nicht die längste Zeit zum Aufheizen! Gerade mal 20 Minuten braucht sie, um einsatzbereit zu sein.

Apropos Energieverbrauch: Saunieren ist bekanntlich anstrengend für den Körper. Um zwischen den Saunagängen für ein bisschen Energie zu sorgen, darf das leibliche Wohl der Gäste nicht zu kurz kommen. Aus diesem Grund steht neben dem Schneiden von frischem Obst auch das Kochen von Tee für unsere Saunaprofis an der Tagesordnung. Und unsere Saunameister\*innen selbst müssen natürlich ebenfalls ausreichend trinken. Stolze elf Liter hat Flo schon einmal bei einer Saunanacht getrunken!

Wer während der Schicht welche Aufgaben übernimmt, muss dabei gar nicht groß besprochen werden. „Jeder weiß, was zu tun ist, ohne dass wir uns viel sagen müssen. Wir sind echt ein eingespieltes Team“, erzählt Flo. Dass die Abläufe sich so gut eingespielt haben, wundert uns nicht: Pro Schicht arbeitet in der Regel immer das gleiche Duo zusammen.

Sobald dann die ersten Gäste um 10 Uhr eintreffen, kommen unsere Saunameister\*innen so richtig ins Schwitzen: Stündlich stehen Aufgüsse an – wenn die Sauna am Wochenende gut besucht ist sogar halbstündlich. Falls die Arbeit es erlaubt, gibt's im Anschluss erstmal eine schnelle Dusche. Abkühlung ist aber nicht immer garantiert: Jeder Aufguss muss unterschiedlich lange vor- und nachbereitet werden. Zwischen den Aufgüssen müssen Öle und Salze sowie Tee und Obstplatten immer wieder nachgefüllt, Becher weggeräumt und gewaschen und Pfützen vom Duschen beseitigt werden. So kann ein Tag schonmal ganz schön



„Wir machen schon so 10.000 bis 12.000 Schritte.“

Veronika

stressig in der sonst so entspannten Umgebung werden. „Wir machen schon so 10.000 bis 12.000 Schritte an einem Arbeitstag. An vollen Tagen sogar 17.000 bis 18.000 Schritte pro Schicht“, erzählt Veronika und grinst: „Der nächste Aufguss kommt schneller als man gucken kann“. Und zwischen all dem hat die Betreuung der Gäste immer oberste Priorität. Neuen Besucher\*innen wird alles ausführlich erklärt und für Stammgäste ist immer ein lockerer Spruch auf den Lippen. Um diese lockere und entspannte Atmosphäre zu schaffen, nehmen unsere Saunameister\*innen verschiedenste Rollen ein. „Wir sind hier nicht nur Saunameister\*innen oder Aufgießer\*innen. Wir sind eigentlich alles: Animateur\*innen, Seelsorger\*innen und Gesprächspartner\*innen“, erzählt Flo. Die beiden schauen sich an und sind sich einig: „Alle Gäste sollen zufrieden und

gelassen nach Hause gehen. Wenn wir das Gefühl haben, dass die Person wiederkommt, weil es so schön war, dann wissen wir, dass wir alles richtig gemacht haben.“

Dass sie jetzt als Saunameister\*innen im Balneon arbeiten, war übrigens nicht immer ihr Plan. Sowohl Flo als auch Veronika sind Quereinsteiger\*innen. Flo kannte sich mit dem Bäderbetrieb aber schon bestens aus, denn bereits im alten Hallenbad hat er lange Zeit im Service gearbeitet. Im Mai 2018 ist er dann mit seinem frischen Saunameisterschein nach einem dreimonatigen Lehrgang als Saunameister im neu eröffneten Balneon durchgestartet.

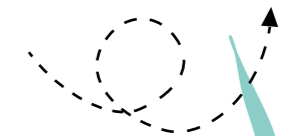
Mittlerweile ist es schon spät und Frühschicht wurde bereits vor einigen Stunden von der Spätschicht abgelöst. Für diese steht gegen Schichtende noch einiges auf dem Abendprogramm: ein letzter Aufguss um 22 Uhr, eine letzte Reinigung, Müll rausbringen sowie die Decken in den Ruheräumen falten und wieder ordentlich hinlegen. Gegen 23:30 Uhr ist dann meist alles erledigt – Zeit für den wohlverdienten Feierabend!

♡ // La.



„Wenn wir das Gefühl haben, dass die Person wiederkommt, weil es so schön war, dann wissen wir, dass wir alles richtig gemacht haben.“

Flo






15 

verschiedene Anwendungen gibt es derzeit im Wellnessbereich des Balneons. Neben den klassischen Massagen bieten wir dir eine breite Auswahl an Massagen, die es so kaum woanders gibt. Ein besonderer Tipp von uns: Probier einmal die Kräuterpinsel Massage oder die Bio Massage Detox aus.

38 

Jahre ist das Durchschnittsalter der LeineEnergie. Damit haben wir unseren Altersdurchschnitt stark verjüngt.

351 

Kindergeburtstage wurden 2023 im Balneon gefeiert!

um 49% 

ist die Crowd, die Projekte bei Crowdwerk unterstützt, seit der letzten Idee! gewachsen. Dank vielfältiger Projekte und starkem Support geht es immer weiter voran!

# idee!N- STADTWERKE IN ZAHLEN

403  MINUTEN

also 6 Stunden und 43 Minuten dauert eine durchschnittliche Carsharing-Buchung, um Neustädter\*innen von A nach B zu bringen.

13 

spannende Stellenangebote sind derzeit bei den Ideenstadtwerke offen. Wir suchen Zählermonteur\*innen Strom, Mitarbeiter\*innen für die Marktkommunikation bis hin zu vielen Azubis. Quereinsteiger\*innen sind bei uns auch herzlich willkommen!

3.000 m<sup>2</sup>

beträgt in etwa die Gesamtfläche unserer Wohnungen im Hüttengelände und alle davon sind aktuell vermietet. Die Wärme liefert dort übrigens unser kaltes Nahwärmenetz!

# LÄUFT BEI DIR!


Oder sollten wir besser sagen: Rollt bei dir? Seit über einem halben Jahr ist das Stadtwerke E-Carsharing für dich am Start und wir haben uns mal umgehört, wie unsere Elektroflitzer ankommen.

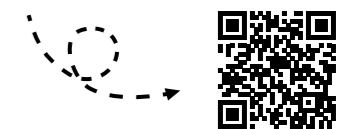
**Philipp** nutzt das Stadtwerke E-Carsharing regelmäßig. Ob Termine in Nachbarorten, Kinder, die zum Sport gebracht werden wollen oder wenn der öffentliche Nahverkehr gerade mal nicht mitspielt: Als Ergänzung zum eigenen Elektroauto ist das Carsharing für ihn ideal. „Das Carsharing-Angebot ergänzt unser eigenes Auto ganz hervorragend, weil wir ein zweites Auto nur in spezifischen Situationen benötigen. Die treten aktuell jedoch nicht so häufig ein, als dass der Kauf eines eigenen zweiten Fahrzeuges ökonomisch oder ökologisch Sinn ergeben würde“, berichtet er. Probleme hatte der Familienvater dabei bisher keine: „Insgesamt bin ich überaus zufrieden mit dem Angebot. Bisher war immer eines der beiden Fahrzeuge verfügbar, teilweise auch kurzfristig. Das Preis-Leistungsverhältnis als RASANNNT- und/oder Stadtwerke-Kund\*in ist richtig gut und fair. Toll ist auch, dass es sich

um Elektrofahrzeuge handelt und die „Tank“-Kosten nicht noch einmal extra abgerechnet werden.“ Und wie sieht es mit der Bedienung per App aus? „Ich bin zwar technikaffin, gehöre aber definitiv nicht zu den Generationen, die mit dem eigenen Smartphone und Apps aufgewachsen sind“, berichtet er. „Dennoch finde ich die App-Nutzung intuitiv und übersichtlich.“

Auch **Doris** nutzt das Stadtwerke E-Carsharing häufiger in ihrem Alltag. Ob zum Einkaufen oder für einen Besuch bei der Tochter in der Nachbargemeinde: Sie schätzt es, dass die Autos auch kurzfristig buchbar sind. Mit dem E-Carsharing kommt sie zuverlässig von A nach B und kann damit sogar ein eigenes Auto komplett ersetzen. „Es ist toll, sich einfach reinsetzen zu können und sich um nichts zu kümmern. Noch dazu ist es praktisch und besser fürs Klima“,

erzählt sie. Als kleines Extra-Bonbon hat sie auch noch richtig Freude an dem Fahrgefühl, das das Elektroauto mit sich bringt: „Es macht mir wirklich Spaß mit dem Auto zu fahren. Das Auto macht keine Geräusche und surrt nur so dahin. Zu Anfang habe ich immer darauf gewartet, dass es lauter wird und ich losfahren kann, aber es wurde nicht lauter. Ich musste einfach nur aufs Gaspedal treten und ab ging's!“

Wir freuen uns sehr, dass unser E-Carsharing so gut ankommt. Du hast auch Lust auf eine Spritztour? Dann schau einfach unter [stadtwerke-neustadt.de/carsharing](https://stadtwerke-neustadt.de/carsharing) vorbei und erfahre, wie du dir die Elektroflitzer für deine nächste Tour sichern kannst.  //La.



App downloaden und losfahren

DU + ICH = CARSHA  
Stadtwerkequa





**STRESS ADÉ!**

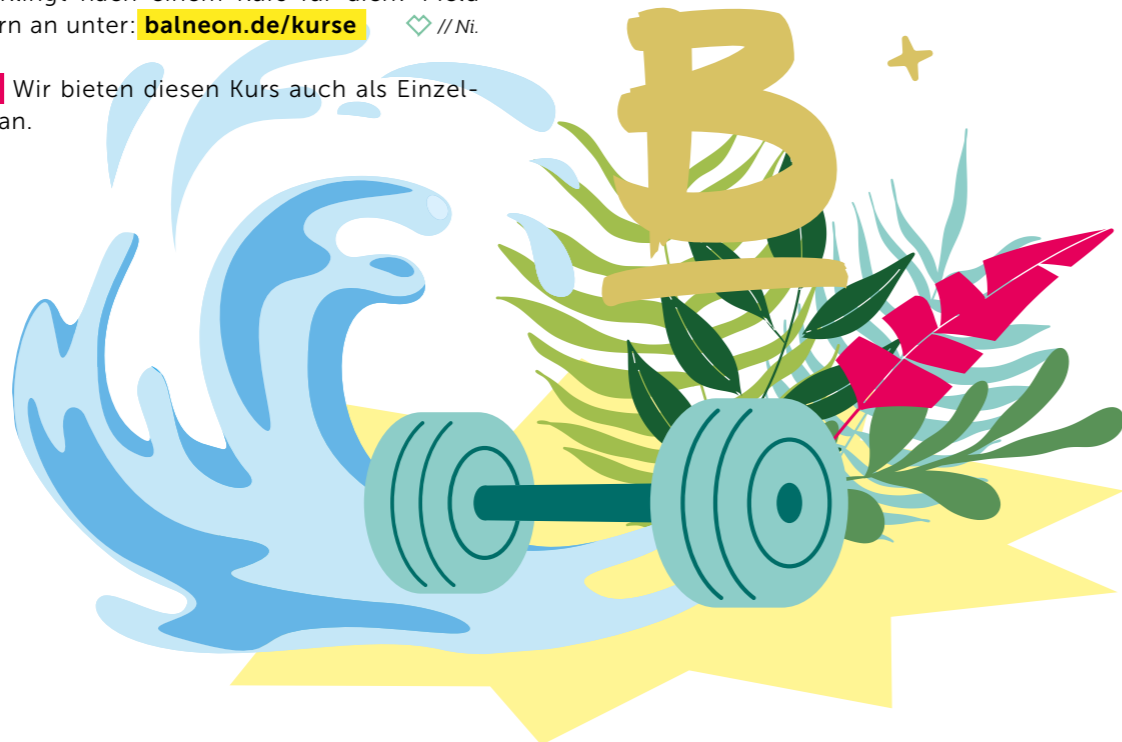
Mit unserem neuen Massage- und Wellnessangebot ist Entspannung vorprogrammiert. Von der klassischen Massage über Aromaöl-, Fußreflex- oder Hot-Stone-Massage: Hier kannst du dich fallen lassen. Unsere Highlights sind die Kräuterstempelmassage und die Balneon Bio Massage Detox. Probier's einfach aus - buch dir online deine Massage unter [balneon.de/wellness](https://www.balneon.de/wellness) und verwandle deinen Saunabesuch in ein Wellness-Komplettpaket! 💖 //Ni.

**!** **NEU:** Jetzt auch buchbar mit einem 2-Stunden- oder Tagestarif fürs Bad.

**AQUA TABATA: HOCHINTENSIVES INTERVALL-TRAINING**

Zum Wochenende noch mal ordentlich Gas geben und deinen Stress loswerden? Dann bist du hier genau richtig! Durch die Kombi aus Cardio- und Krafttraining mit kurzen Pausen, kannst du dich von all deinen Sorgen lösen und komplett auspowern. Nach jeweils 20 Sekunden Übung auf maximalem Level folgen zehn Sekunden Pause. Klingt nach einem Kurs für dich? Meld dich gern an unter: [balneon.de/kurse](https://www.balneon.de/kurse) 💖 //Ni.

**!** **PSSST:** Wir bieten diesen Kurs auch als Einzelstunde an.



**BRING DEINE SHOW ÜBER DIE IDEENBÜHNE**

Du hast in diesem Jahr eine große Veranstaltung geplant? Genial. Wir haben die Ideenbühne, die wir gerne für deine Veranstaltung verleihen. Egal, ob du sie nur für die Moderation, für eine Band oder Lesung, für eine Podiumsdiskussion oder eine Preisverleihung nutzt: Sie ist ein echter Hingucker! Schon ab 400 € (netto) inkl. Auf- und Abbau kannst du deine Veranstaltung rocken! 💖 //Ni.

Frag jetzt die Ideenbühne an unter [ideenstadtwerke.de/ideenbuehne](https://www.ideenstadtwerke.de/ideenbuehne)



💖 Unsere Bühne für jeden Anlass. Selbst die Bingokugeln sind darauf schon ins Rollen gekommen.



Hab meinen Schlüssel vergessen, lässt mich wer rein?

**TIERISCHER BESUCH!**

Fast schon als hätten wir einen neuen Mitarbeiter, bekommen wir immer öfter Besuch von Neustadts berühmtesten Kater: Die Rede ist von Yoda. Schon morgens wartet er am Eingangsbereich bis erste Kolleg\*innen ihn reinlassen. Im Gebäude heißt es dann „Freigang“: Von Büro zu Büro, von Flur zu Flur, von Etage zu Etage. Überall ist er willkommen, überall gibt es ein paar Streicheleinheiten. Kein Wunder, denn Yoda ist überaus loyal. Pünktlich zum Feierabend begleitet er nämlich unsere Kolleg\*innen durch die Tür – ein erfolgreicher Kater-Arbeitstag geht zu Ende und wir freuen uns schon aufs nächste Mal! 💖 //St.

**VOLT**⚡**K**  
IMMER DER RICHTIGE DRAHT

Dein Elektrobetrieb in Neustadt!  
ehemals Grass Elektro

Hier erreichst du uns:  
[info@voltik-elektro.de](mailto:info@voltik-elektro.de)  
05032 949414  
[voltik-elektro.de](https://www.voltik-elektro.de)





## DREI FRAGEN AN... ANJA TERJUNG, GESCHÄFTSFÜHRERIN VON PHYSIO AKTIV

### Was hast du zuletzt gegoogelt?

Polar, Deutschland, Herzfrequenz

### Du brennst für unsere Stadt. Warum?

Zugezogen vor 26 Jahren habe ich in Neustadt nicht nur mein neues Zuhause gefunden, sondern meinen Traum von einer eigener Physiotherapie Praxis mit Gesundheitsstudio verwirklichen können.

### Was ist dein persönliches „Lieblingsprodukt“ der Ideenstadtwerke und warum?

Wusch "so klingt cooles Wasser". Die Trinkwasserinfos sind für mich und mein Unternehmen wichtig. So kann Trinkwasser bedenkenlos getrunken werden.

### Zusatzfrage: Beschreibe Neustadt in einem Wort:

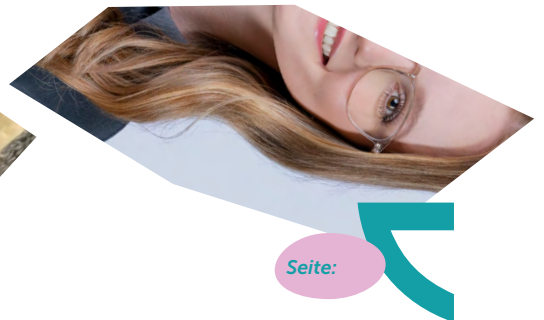
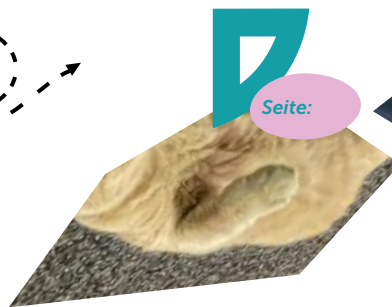
#vielseitig

## BILDERSCHNIPSEL SUCHSPIEL

Löse das Rätsel und addiere die verschiedenen Seitenzahlen zusammen. Das Ergebnis ist deine Lösungszahl. Diese sende uns einfach per E-Mail an [gewinn@ideenstadtwerke.de](mailto:gewinn@ideenstadtwerke.de) oder per Post und gewinne mit etwas Glück eine prall gefüllte Bannertasche mit zwei Balneon Happy-Hour-Tickets und vielem mehr. Einsendeschluss: 30. Juni 2024. Unter allen richtigen Einsendungen entscheidet das Los.\*

Wir wünschen dir viel Glück!

\*Jede Person darf nur einmal am Gewinnspiel teilnehmen. Die Teilnahme über automatisierte Massenteilnahmeverfahren sowie Mehrfach- und Sammeleinsendungen ist unzulässig. Hinweis zum Datenschutz: Alle personenbezogenen Daten werden ausschließlich zum Zweck des Gewinnspiels erfasst und verwendet und nach Ablauf der Verlosung gelöscht. Mehr zum Datenschutz unter: [ideenstadtwerke.de/datenschutzerklaerung](https://ideenstadtwerke.de/datenschutzerklaerung)



**ideen  
stadt  
werke**  
Die Neustädter

### IMPRESSUM

Ideenstadtwerke  
c/o Wirtschaftsbetriebe Neustadt am  
Rübenberge GmbH

Geschäftsadresse:  
Hertzstraße 3  
31535 Neustadt a. Rbge.

Anfahrt:  
An der Eisenbahn 18  
31535 Neustadt a. Rbge.

Geschäftsführer:  
Dieter Lindauer  
Redaktionelle Verantwortung:  
Steffen Schlatkat-Hagemann

[info@ideenstadtwerke.de](mailto:info@ideenstadtwerke.de)  
[ideenstadtwerke.de](https://ideenstadtwerke.de)

### #wirsindeins

Du willst ein Teil der Ideenstadtwerke werden? Diese Stellen sind gerade offen. Bewirb dich jetzt!

- ♥ Teamleiter\*in Netzbetrieb Gas, Wasser & Wärme (m/w/d)
- ♥ Netzmonteur\*in Strom (m/w/d)
- ♥ Elektroinstallateur\*in / Elektriker\*in (m/w/d)
- ♥ Initiativbewerbung (m/w/d)

Diese und weitere Stellenangebote findest du auch unter:  
[ideenstadtwerke.de/jobs](https://ideenstadtwerke.de/jobs)

Du hast Fragen? Schreib uns an [HR@ideenstadtwerke.de](mailto:HR@ideenstadtwerke.de)

\***patr**

**VOLT** ⚡

**RASAN** .NT

**crwdwrk\_**

